

Dernière mise à jour
le 17-12-2007.

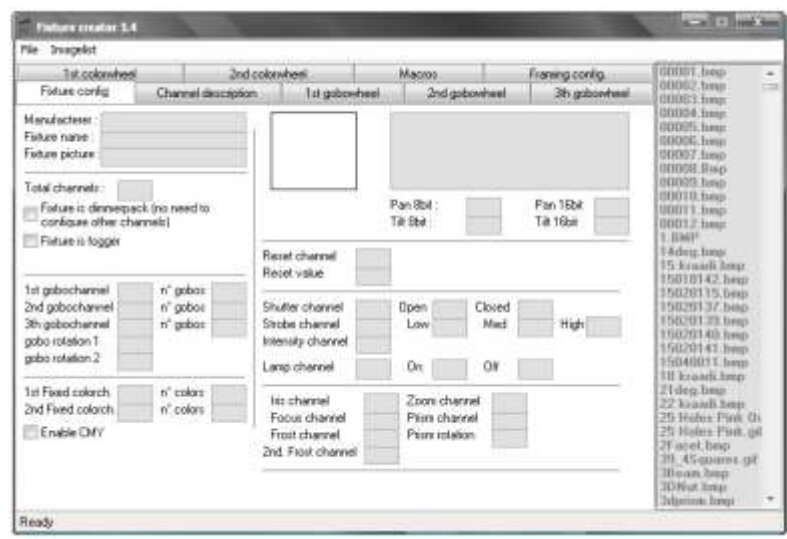
Créer une fixture sous Fixture Creator

Exemple une Lyre Birdy ELC de chez NICOLS

1. Utiliser sa notice "page adressage DMX"
Sa doit ressembler à sa

DMX512 CONFIGURATION				
CHANNEL 1	CHANNEL 2	CHANNEL 3	CHANNEL 4	CHANNEL 5
SHUTTER	GOBO	COLOR	PAN	TILT
255	Fast	Fast	540°	270°
135	Gobo Shaking			
130	Gobo/Color	Slow		
125	Gobo 14	Magenta		
120	Gobo 13	Yellow		
112	Gobo 12	Blue		
104	Gobo 11	Light green		
96	Gobo 10	Pink		
88	Gobo 9	LIV Purple		
80	Gobo 8			
72				

2. Ouvrir Fixture Creator



3. Renseigner les différents champs

Marque

dans notre cas NICOLS

Nom de l'appareil

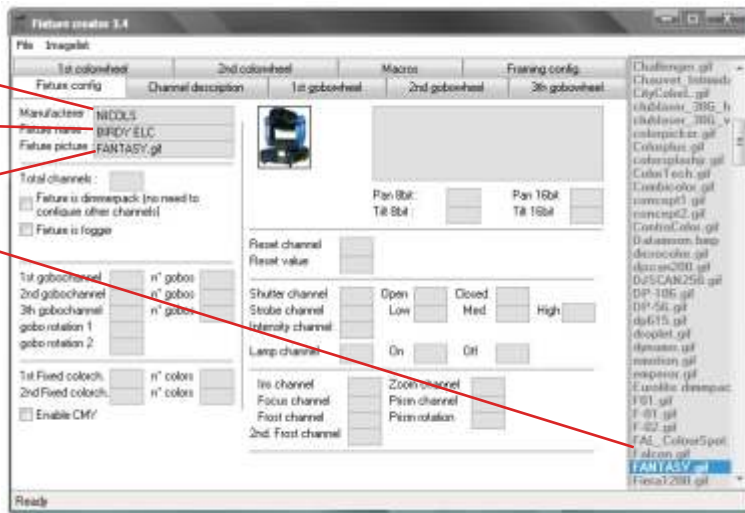
dans notre cas BIRDY ELC

Image de l'appareil

regarder dans le menu déroulant à droite, après avoir cliqué dans la zone de texte

si votre appareil ne s'y trouve pas prenez une référence approchante par exemple pour le birdy ELC je choisis Fantasy.gif

Vous pouvez aussi créer votre propre image au format gif détournée transparente, et le placer dans le dossier des images du répertoire d'installation



Nombre total de canaux

A cocher si votre appareil est un dimmer

A cocher si votre appareil est une machine à fumée

1ere roue de gobos

Indiquer le canal de la roue de gobos 1 et le nombre de gobos
ici 19 car 14 gobos + open + black + vitesse lente + vitesse moyenne + vitesse rapide

2eme roue de gobos

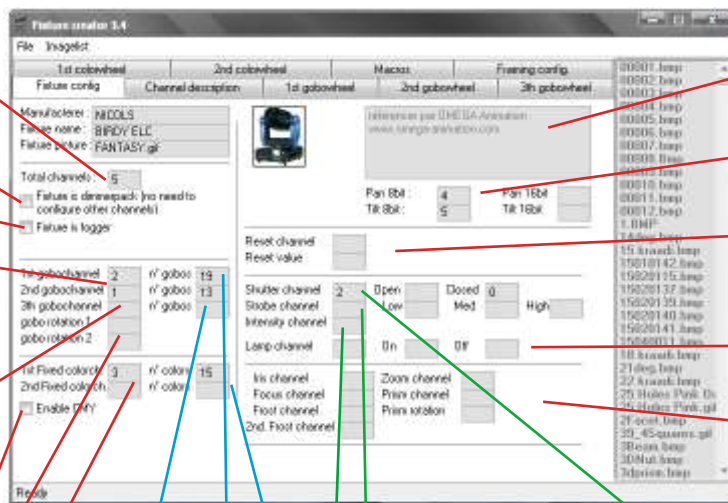
Indiquer le canal de la roue de gobos 2 et le nombre de gobos
ici je l'utilise pour le canal shutter car il ne s'agit pas d'un vrai shutter mais d'un canal qui varie sur les positions des différentes roues pour créer des illusions de shutter donc canal 1 nombre gobos 13 qui correspondent aux différents effets et réglages voulus

A cocher si vous avez des canaux trichromiques CMY ou RGB

Les canaux des rotations de gobos !!

1ere roue couleur

Indiquer le canal de la roue de couleur 1 et le nombre de couleurs
ici 15 car 12 couleurs + vitesse lente + vitesse moyenne + vitesse rapide



Infos diverses

Canaux Pan et Tilt

Si votre appareil gère les 16 bit renseigner canaux pan et tilt 16 bit

Config du canal reset si existant

Config du canal lampe si existant

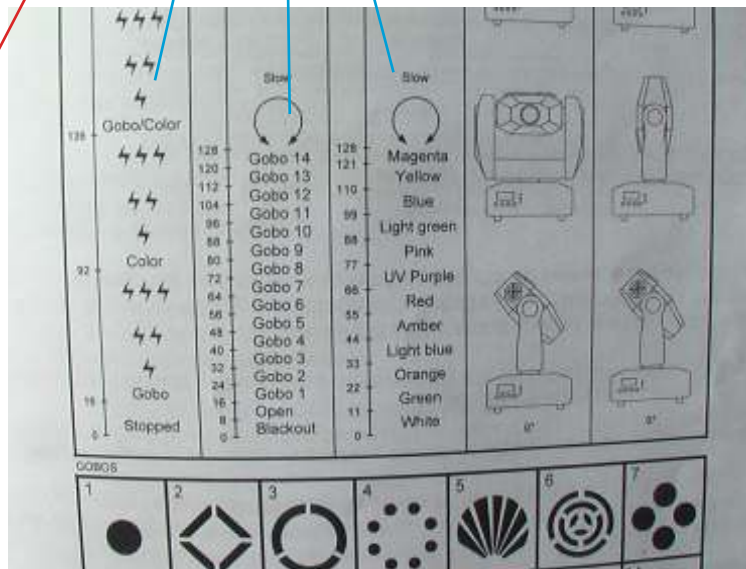
Config des options iris, focus etc... si existantes

Config du canal strobe si existant

Config du canal dimmer si existant

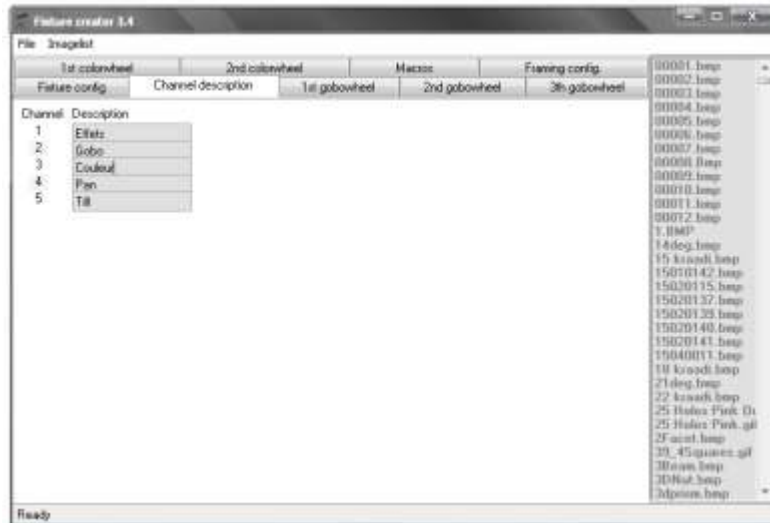
Canal du shutter

Renseigner ici la position du canal shutter ou si celui-ci n'est pas direct comme dans notre cas indiquer le canal ou l'on peut mettre l'appareil en fonction noir car la fonction BLACKOUT de freestyler utilise ces renseignements
laisser "open" vide si vous n'avez pas un vrai shutter



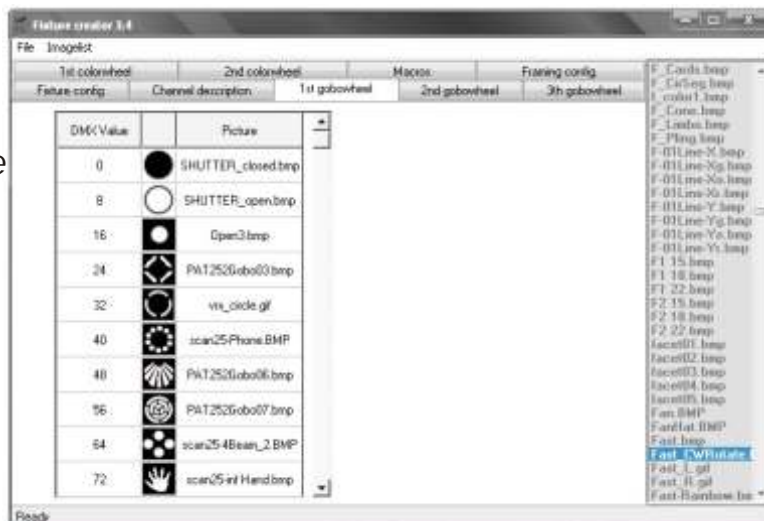
4. Ongl et Channel description

Nommer les différents canaux

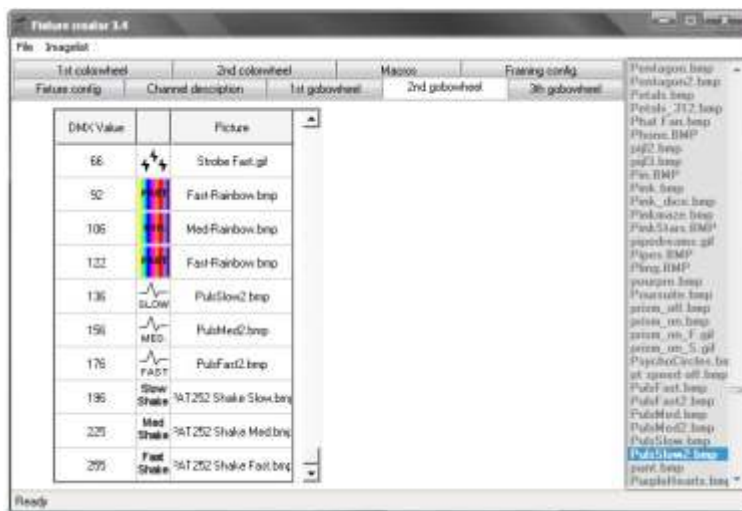
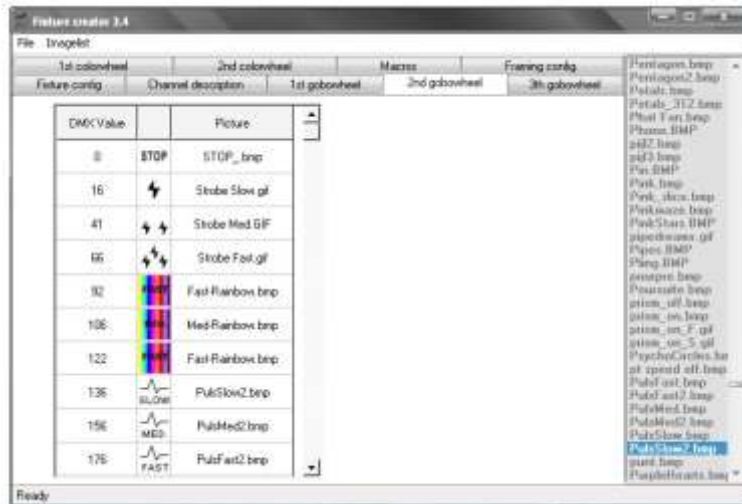


5. Ongl et 1stGoboWheel

Indiquez dans chaque ligne la valeur DMX et chercher dans la liste de droite les gobos les mieux adaptés ou créer vos propres images en bmp ou gif



6. Onglet 2ndGoboWheel

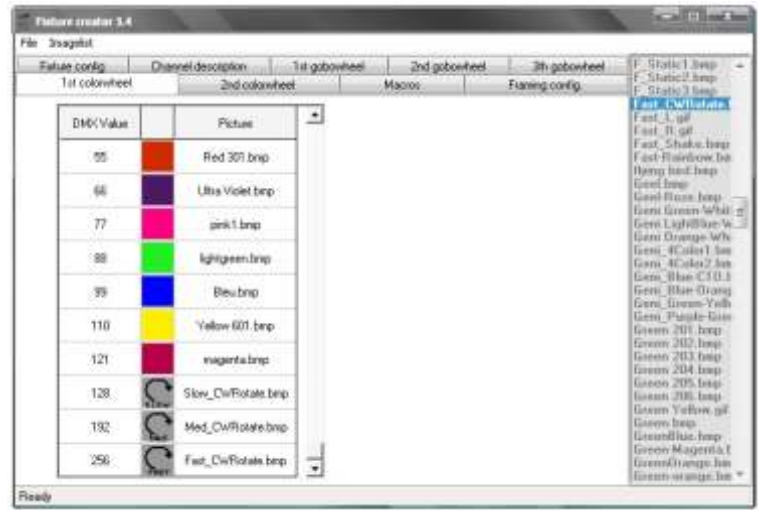
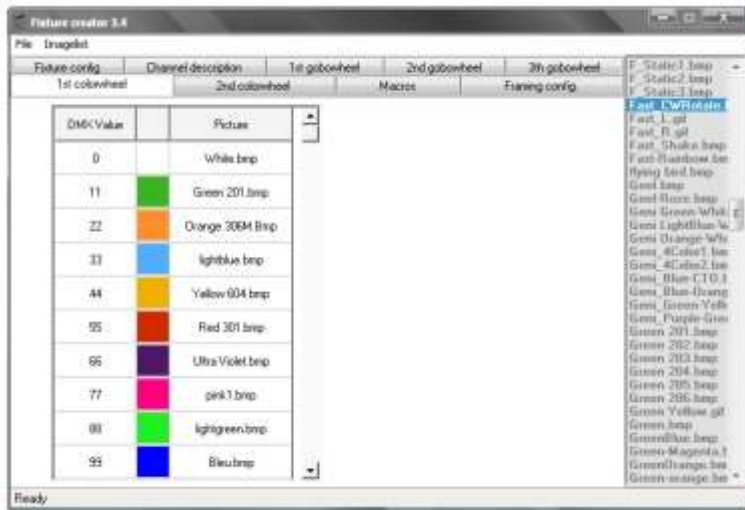


Indiquez dans chaque ligne la valeur DMX et chercher dans la liste de droite les images les mieux adaptées ou créer vos propres images en bmp ou gif

7. Onglet 3ndGoboWheel

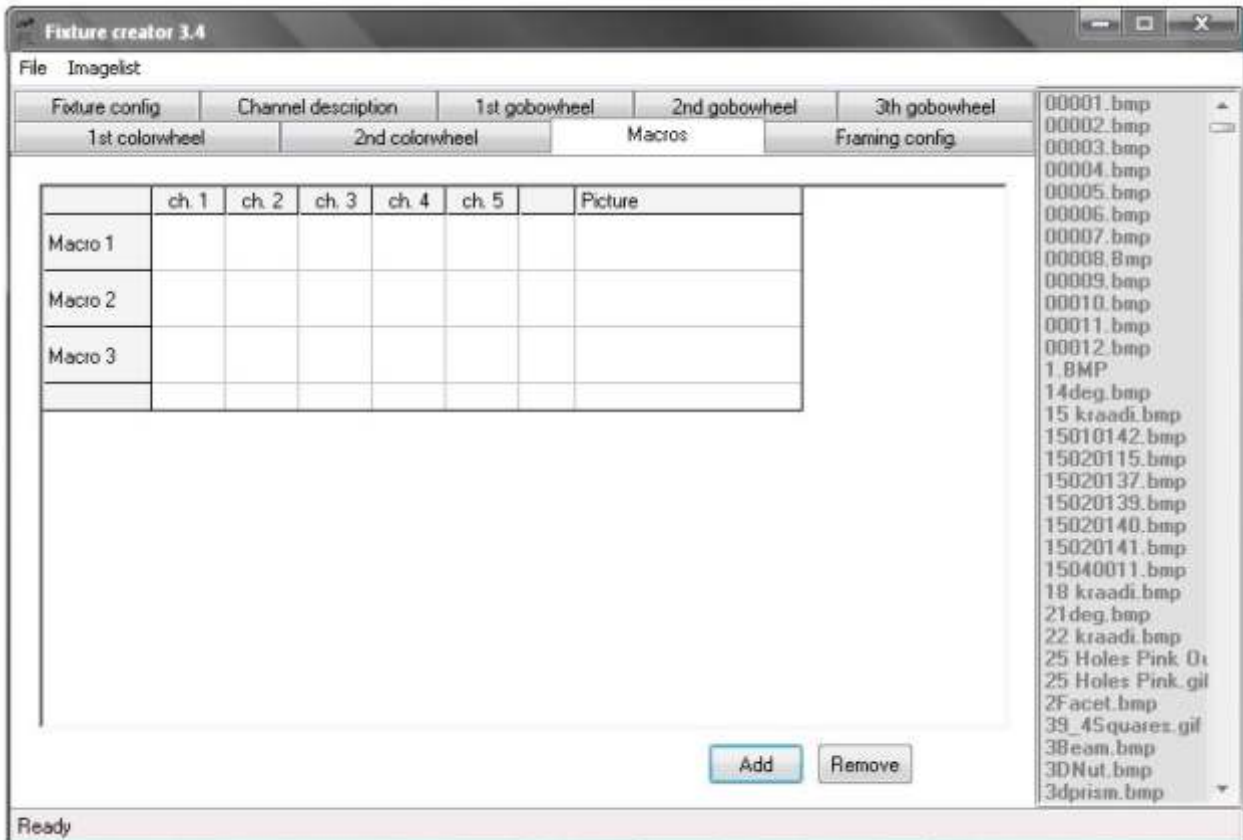
A compléter si vous avez 3 roues
ou si vous avez assigné la troisième roue tel un canal d'effet ou de gobo tournant
à votre appréciation !!!!!

8. Onglet 1stColorWheel et 2ndColorWheel



Utiliser la même méthode

9. Onglet Macros

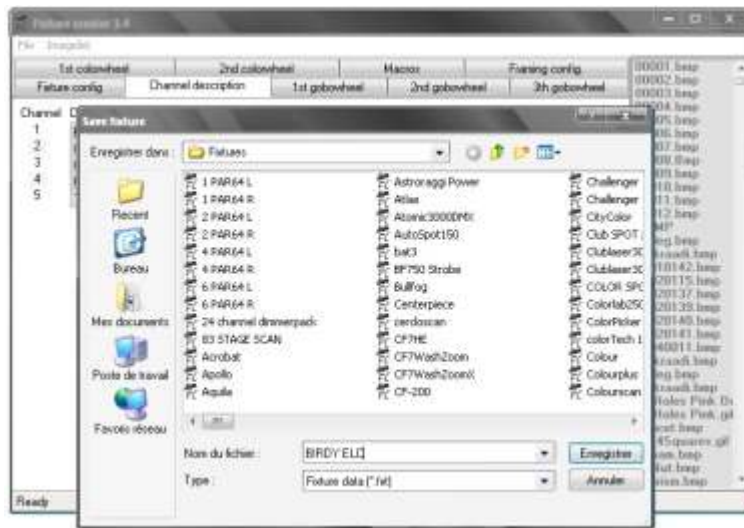
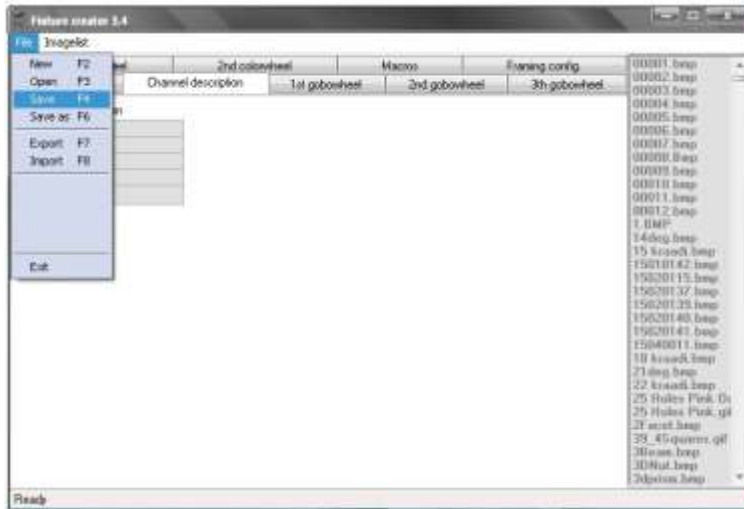


Sert à créer des macros, des petites séquences pré-mémorisées renseigner les canaux selon votre utilité, par exemple

Une position avec un effet shake ou strobe de couleur rouge avec gobos mains !!!

Ou configurer votre canal d'effet comme dans notre exemple au lieu de la roue de gobos 2

10. Sauvegarder votre travail



laisser le nom et le répertoire par défaut

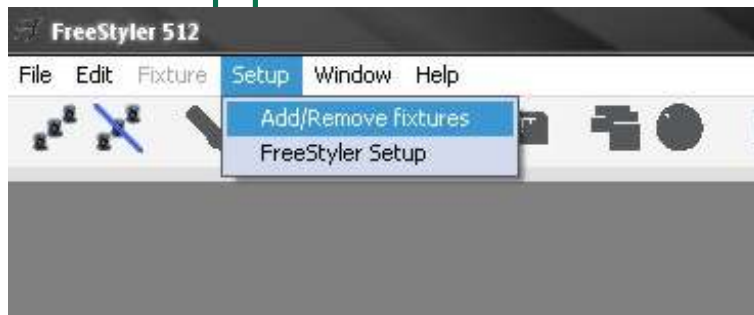
Récupérer une fixture avec FREESTYLER

Exemple une Lyre Birdy ELC de chez NICOLS

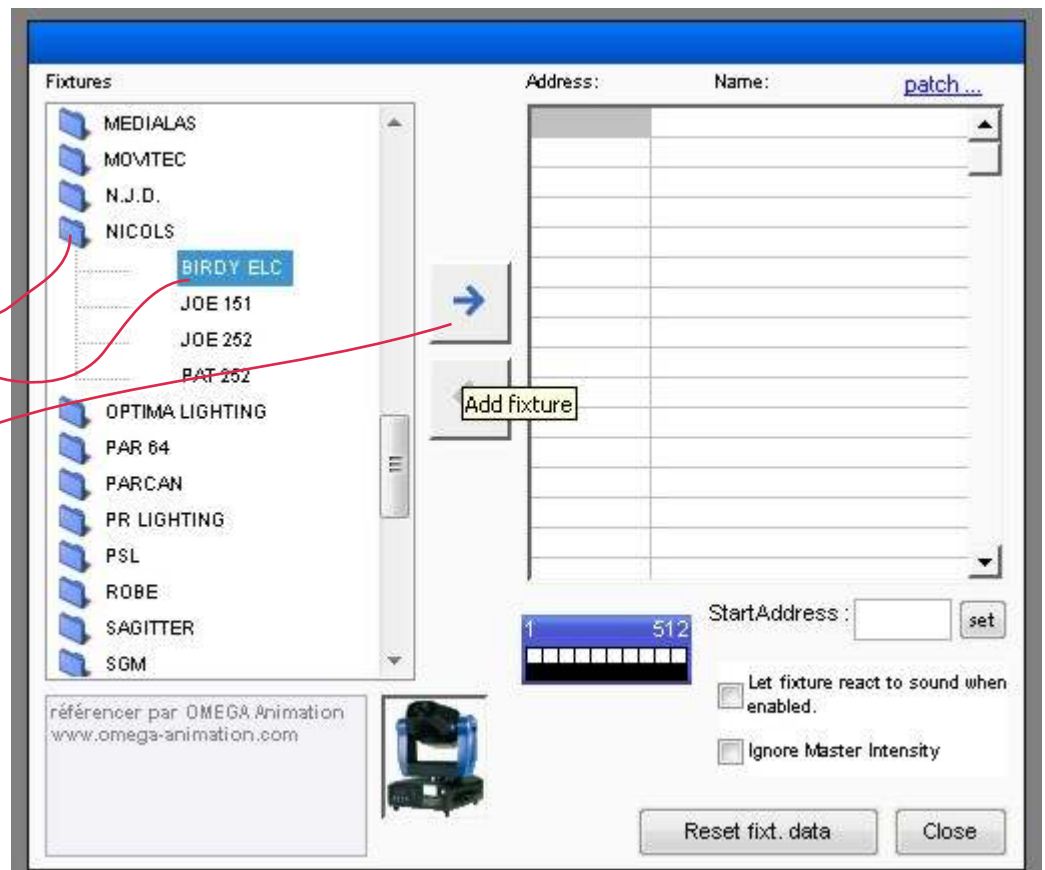
1. Lancer Freestyler

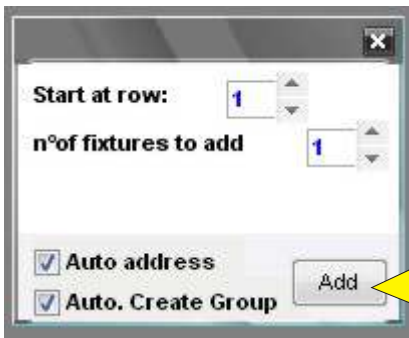


2. Ajouter un appareil

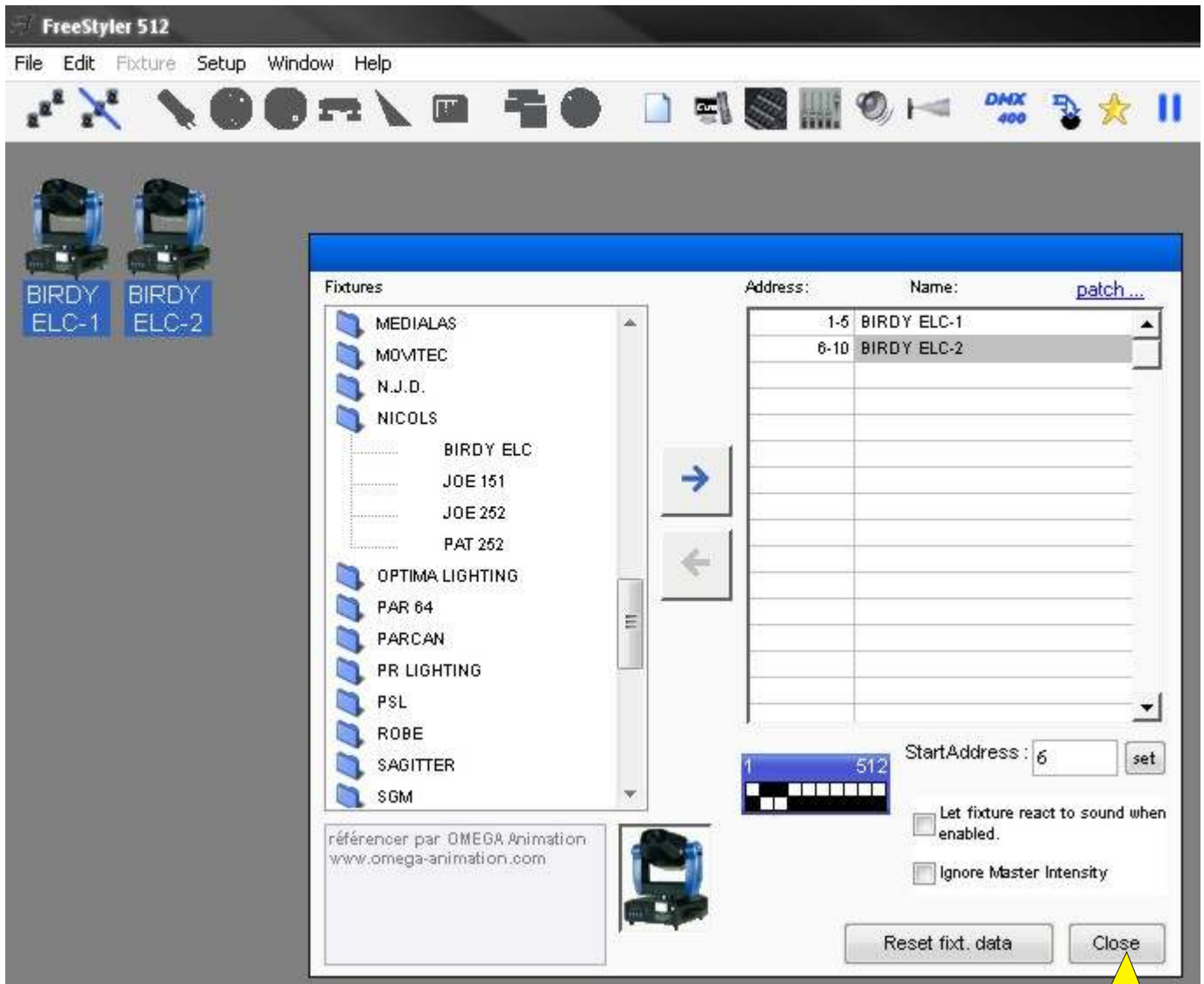


Rechercher votre appareil puis ajouter le





Start at row = numéro de ligne dans liste des appareils
N° of fixtures to add = nombre d'appareils



Dans le menu Edit -- move fixtures pour placer les icones de vos appareils où bon vous semble

Appuyez sur les boutons :



et utiliser vos appareils !!

